

MEINE INITIALZÜNDUNG. BEI MAHLE AN DER ZUKUNFT MITARBEITEN.

David Hughes, Praktikant



Wir mögen es, wenn unsere Mitarbeiter Ziele haben. Was ist mit Ihnen? Sind Sie bereit für den Startschuss in die Praxis? Wir von MAHLE sind ein international führender Entwicklungspartner und Zulieferer der Automobilindustrie sowie Wegbereiter für die Mobilität von morgen. Unser Produktportfolio deckt alle wichtigen Fragestellungen entlang des Antriebsstrangs und der Klimatechnik ab – für Antriebe mit Verbrennungsmotor gleichermaßen wie für die Elektromobilität. Heute arbeiten rund 78.000 Mitarbeiter an über 170 Standorten und in 16 großen Entwicklungszentren an innovativen Produkten.

Wissen vertiefen und neue Perspektiven entdecken. Bei der MAHLE Filtersysteme Austria GmbH am Standort St. Michael ob Bleiburg als

Praktikum Instandhaltung (w/m) Ersatzteilmanagement

Möchten Sie eigene Aufgaben übernehmen?

- Erstellung und Überarbeitung technischer Notfallpläne
- Erstellung und Überarbeitung von Ersatz- und Verschleißteillisten
- Ermittlung und Festlegung der Bedarfsmengen (Mindestbestand, Nachbestellmenge)
- Stammdatenerfassung und -pflege im SAP
- Erstellung von Verbrauchsanalysen

Überzeugen Sie uns – fachlich und persönlich.

- Abgeschlossene HTL Ausbildung oder Facharbeiterausbildung
- Gute MS-Office Kenntnisse
- Gute Deutsch sowie Englisch Kenntnisse
- Strukturierte Arbeitsweise sowie unternehmerisches Denken und Handeln
- Flexibilität und Teamfähigkeit

Wir bieten Ihnen exzellente Entwicklungschancen und fördern gezielt Ihr Potenzial. Dafür sorgen wir mit regelmäßigen Feedback-Gesprächen, spannenden Aufgaben und der Möglichkeit, Verantwortung zu übernehmen. Gute Leistung honorieren wir mit einer attraktiven Vergütung. Denn wir möchten langfristig mit Ihnen arbeiten. Nachdem Sie uns durch Ihr Engagement überzeugt haben, betreuen wir Sie im Bindungsprogramm PerforM! ganz individuell. Starten Sie Ihren Weg – mit uns.

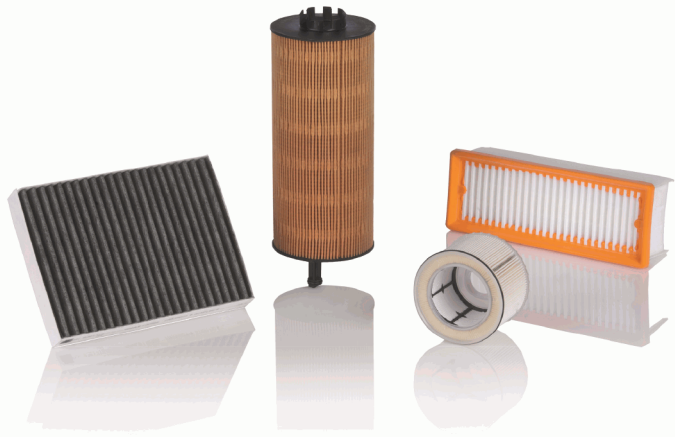
Bewerben Sie sich jetzt online.

Frau Carina Ruppitsch steht Ihnen unter der Rufnummer +43 (0) 4235 5050-1827 für Fragen gerne zur Verfügung.

Einstiegsgehalt ab 19.391,40 Euro brutto p.a. (exkl. Zulagen und Überstunden) mit der Bereitschaft zur Überzahlung abhängig von beruflicher Qualifikation und Erfahrung.

www.jobs.mahle.com

Filterelemente



MAHLE

Driven by performance